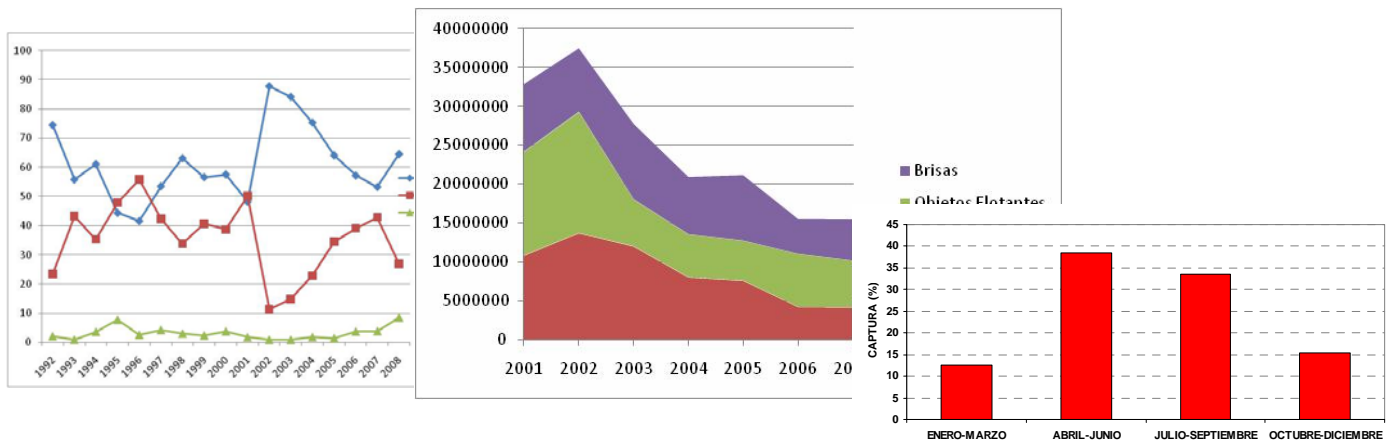


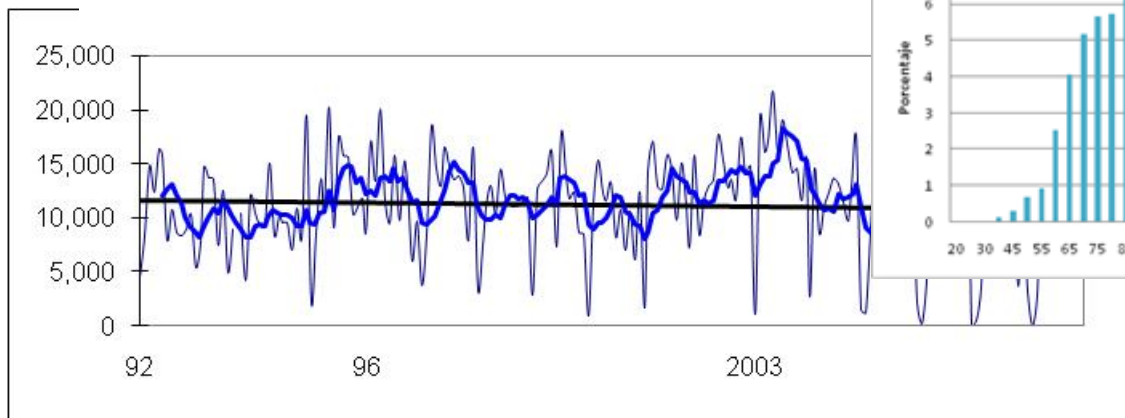


EL VIGÍA

Órgano informativo del Programa Nacional de Aprovechamiento del Atún y de Protección de Delfines



Resúmenes XI Foro Nacional Sobre el Atún



DIRECTORIO

Administrador de FIDEMAR - PNAAPD

Armando Díaz Guzmán
adiaz@cicese.mx

Jefe del Sub-Programa de Investigación Científica

Michel Jules Dreyfus León
dreyfus@cicese.mx

Coordinador Editorial

Juan Guillermo Vaca Rodríguez
elvigia@cicese.mx

Comité Editorial

Martín A. Botello Ruvalcaba
 Michel Jules Dreyfus León
 Humberto Robles Ruíz
 Héctor Pérez

Asesores y Colaboradores

Marina Eva Hernández González
 Oscar Ceseña Ojeda

Distribución

Gloria Rodríguez Zepeda

CONTENIDO

DESCARGAS Y CAPTURAS DE LA FLOTA ATUNERA MEXICANA DURANTE EL 2008 EN EL PACIFICO ORIENTAL. Humberto Robles, Michel Dreyfus León y Oscar Ceseña	1
CAPTURA DE TÚNIDOS POR TIPO DE LANCE DE LA FLOTA ATUNERA MEXICANA 2007. Marina Eva Hernández G.	3
TALLA (LONGITUD FURCAL) DEL ATÚN ALETA AMARILLA, <i>Thunnus albacares</i> , DE LA PESCA DE CERCO EN EL OPO DURANTE 2008. Michel Dreyfus y Humberto Robles	4
IMPACTO DE LOS DIFERENTES TIPOS DE LANCES CON RED DE CERCO EN LA PESCA DE ATÚN ALETA AMARILLA EN EL PACIFICO ORIENTAL. Michel Dreyfus	7
CARACTERIZACIÓN ESPACIO-TEMPORAL DEL ATÚN ALETA AMARRILLA (<i>Thunnus albacares</i>) POR LA FLOTA PALANGRERA EN EL GOLFO DE MÉXICO, DURANTE 2005. Karina Ramírez-López, Cecilia Quiroga Brahms, Armando Wakida Kusunoki	10
PARTICIPACIÓN DEL FIDEMAR EN OTROS PROGRAMAS DE OBSERVADOR EN MÉXICO	14
HURACANES Y LA CAPTURA DEL ATÚN POR LA FLOTA ATUNERA CERQUERA MEXICANA EN EL PACÍFICO ORIENTAL. Héctor Pérez	16
RESÚMENES DEL XI FORO NACIONAL SOBRE EL ATÚN.	19

Además

- REUNIONES CIAT-IATTC, CICAA-ICCAT E ISC 2009

EDITORIAL

Como siempre, en el *EL VIGIA* estamos interesados en proporcionarles información útil sobre la pesquería del atún en México y en el mundo.

En esta ocasión presentamos información sobre las capturas y descargas de túnidos en el Pacífico oriental, las tallas de los organismos capturados, y el impacto de los diferentes tipos de lances en la pesca del atún.

Además, presentamos información sobre la pesquería del atún en el Golfo de México, y sobre otro de los programas de observadores que se llevan a cabo en FIDEMAR.

Finalmente tenemos un artículo sobre los huracanes y la captura del atún en el Pacífico, así como los resúmenes del XI Foro Nacional Sobre el Atún, realizado en Mazatlán en noviembre de 2008.

Esperamos que la información aquí presentada les sea útil, y como siempre, quedamos en espera de comentarios y sugerencias en elvigia@cicese.mx. Hasta la próxima. ☺

Se prohíbe la reproducción total o parcial del contenido de la revista por cualquier medio sin el consentimiento por escrito del Fideicomiso FIDEMAR.



CAPTURA DE TÚNIDOS POR TIPO DE LANCE DE LA FLOTA ATUNERA MEXICANA 2007

Marina Eva Hernández González
PNAAPD-Ensenada (marevahg@yahoo.com.mx)

En este artículo se revisa la tendencia mensual y por tipo de lances de la captura del atún en el año 2007. La información corresponde al 50% de la información de la flota atunera mexicana del Pacífico Oriental. Los viajes de cruceros de pesca en ese año fueron 203, y correspondieron al PNAAPD-FIDEMAR 101 de ellos.

Las principales especies que se capturan son: atún aleta amarilla (AAA - *Thunnus albacares*), barrilete (BA - *Katsuwonus pelamis*), aleta azul (AZ - *Thunnus thynnus orientalis*), albacora (ALB - *Thunnus alalunga*), barrilete negro (BN - *Euthynnus lineatus*), bonito (BON - *Sarda chiliensis*), melva (MEL - *Auxis rochei*) y patudos (OG - *Thunnus obesus*).

En 2007 se realizaron 3,807 lances, de los cuales 2,027 fueron sobre mamíferos marinos (53 % del total), 1,632 lances sobre brisas (43%), y 148 lances sobre objetos flotantes (4%). La especie de atún mayormente capturada fue el aleta amarilla (30,504 tm), en segundo lugar se capturó al barrilete (11,138 tm), siguiéndole en importancia la captura de bonito y de atún aleta azul (tabla 1).

Tabla 1. Captura de túnidos en 2007

Especies	tm
Aleta Amarilla	30,504
Albacora	25
Aleta Azul	2,415
Barrilete	11,138
Barrilete Negro	248
Bonito	3,723
Melva	306
Patudo	61
Total	48,420

Los lances donde se obtuvo la mayor captura, fue en los lances sobre brisas (LANATUN), seguido

por los lances sobre mamíferos (LANMAM), mientras que los lances sobre objetos flotantes (LANPALO) tuvo el menor porcentaje (tabla 2).

Las especies de atunes pueden estar relacionadas con el tipo de lance. En los lances sobre brisas hubo presencia de casi todos los túnidos, excepto del patudo. La mayor captura fue de atún aleta amarilla y en segundo lugar de barrilete (tabla 3). Para los lances sobre mamíferos marinos, la captura más importante fue de atún aleta amarilla, mientras que en los lances sobre objetos flotantes, la captura más importante fue de barrilete.

Tabla 2. Captura por tipo de lance y porcentaje con respecto al total.

Lances	tm	%	C/l (tm)	%
LANATUN	22,325	46	13.67	24
LANMAM	21,234	44	10.47	18
LANPALO	4,861	10	32.84	58
Total	48,420		12.71	

La mayor captura por lance se presentó en los lances sobre objetos flotantes, y la menor en los lances sobre mamíferos marinos (tabla 2).

Por especie y por tipo de lance (tabla 4), el atún aleta amarilla obtuvo la mayor captura por lance en los lances sobre mamíferos, y el barrilete en los lances sobre objetos flotantes. El albacora sólo fue capturado en los lances sobre brisas, con una captura muy baja, mientras que el atún aleta azul fue prácticamente capturado sólo en los lances sobre brisas.

En este análisis se observó que los lances sobre mamíferos, y los lances sobre brisas, fueron los que predominaron. Las especies de túnidos que tuvieron más importancia por su captura fueron: atún aleta amarilla, barrilete, bonito y atún aleta azul, y el tipo de lance tiene importancia en la presencia de la especie que se captura. ☺

Tabla 3. Captura de túnidos por tipo de lance.

	AA	BA	ALB	AZ	BN	BON	MEL	OG	Total
LANATUN	8,888	6,982	26	2,410	117	3,723	180		22,325
LANMAM	20,646	583		5					21,234
LANPALO	970	3,573			131		126	61	4,861

Tabla 4. Captura por lance (tm) por tipo de lance y especie.

	AA	BA	ALB	AZ	BN	BON	MEL	OG
LANATUN	5.45	4.28	0.01	1.47	0.07	2.28	0.11	
LANMAM	10.18	0.28		0.002				
LANPALO	6.55	24.14			0.88		0.85	0.41