

TALLA (LONGITUD FURCAL) DEL ATÚN ALETA AMARILLA, *Thunnus albacares*, DE LA PESCA DE CERCO EN EL OPO DURANTE 2008

Michel J. Dreyfus León y Humberto Robles Ruiz

¹INAPESCA-CRIP-Ensenada (dreyfus@cicese.mx, hrobles@cicese.mx)

El atún aleta amarilla se encuentra en cardúmenes de tres tipos diferentes de acuerdo a la clasificación más sencilla y comúnmente utilizada. Es decir, se encuentra el atún aleta amarilla asociado a delfines, a objetos flotantes (llamados palos) naturales o artificiales (FADS), y se encuentra también sin asociación (atunes libres o brisas).

Cada tipo de cardumen tiene una distribución espacial particular. El asociado a delfines tiene un área de distribución especialmente importante al norte del ecuador. El asociado a objetos flotantes se presenta, por el contrario, en zonas ecuatoriales costeras, y en particular los artificiales se han desarrollado al sur del ecuador, a lo largo de una franja que se extiende a áreas muy alejadas de la costa, donde poco atún aleta amarilla es capturado. Finalmente, los no asociados son generalmente costeros.

En el caso de México, el esfuerzo está dirigido especialmente a la pesca asociada con

delfines (figura 1). Normalmente un 60% de los lances son sobre estos cardúmenes.

Una característica relevante de cada tipo de cardumen, que tiene una connotación importante para el manejo de este recurso, es la relativa a la talla de los organismos capturados. Generalmente se recomienda, como medida de manejo, el capturar organismos adultos que hayan tenido posibilidad de reproducirse previamente. Capturar una gran proporción de juveniles puede llegar a disminuir la biomasa de adultos desovantes que, aunado a la conjunción con otros eventos, puede generar un bajo reclutamiento posterior a la pesquería, y disminuir el valor de la captura recomendable para preservar en buen estado de salud al recurso.

En la figura 2 se aprecia la distribución de la talla furcal de los atunes aleta amarilla capturados por la flota mexicana durante 2008. Se observa que, en todos los casos, hay un rango amplio de tallas, pero sólo en el caso de los lances a delfines se captura una mayor proporción de adultos (por encima de 90 cm.)

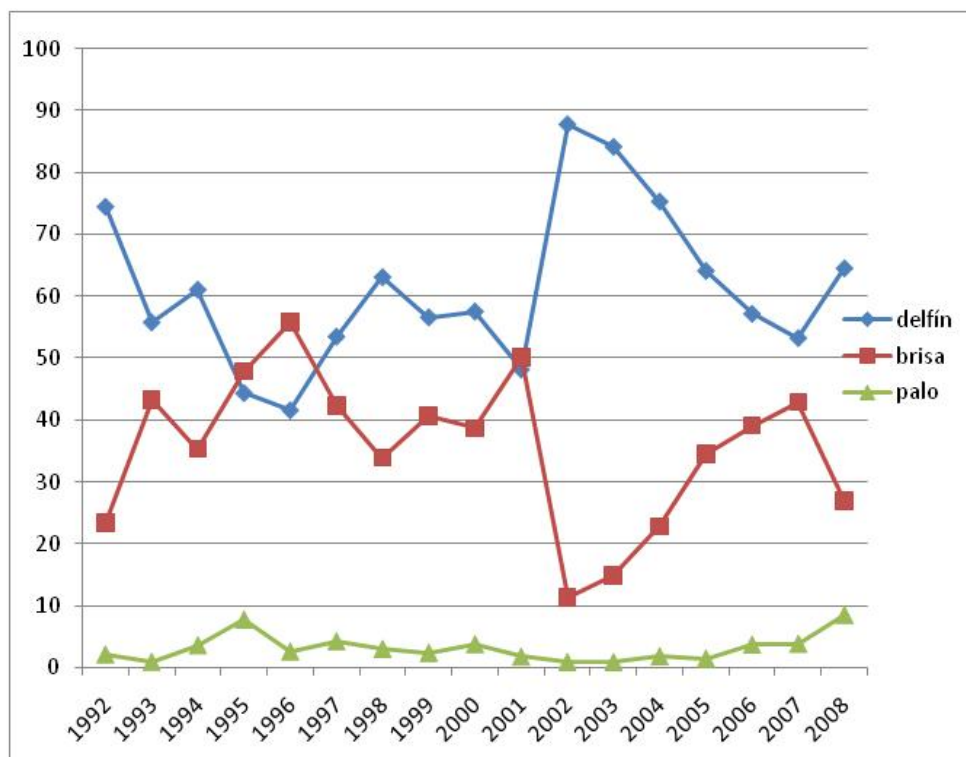


Figura 1. Proporción de lances a cardúmenes de atún asociado a delfines, brisas y palos por la flota atunera mexicana de cerco de 1992 a 2008. Datos para embarcaciones con capacidad de acarreo superior a 363 tm.

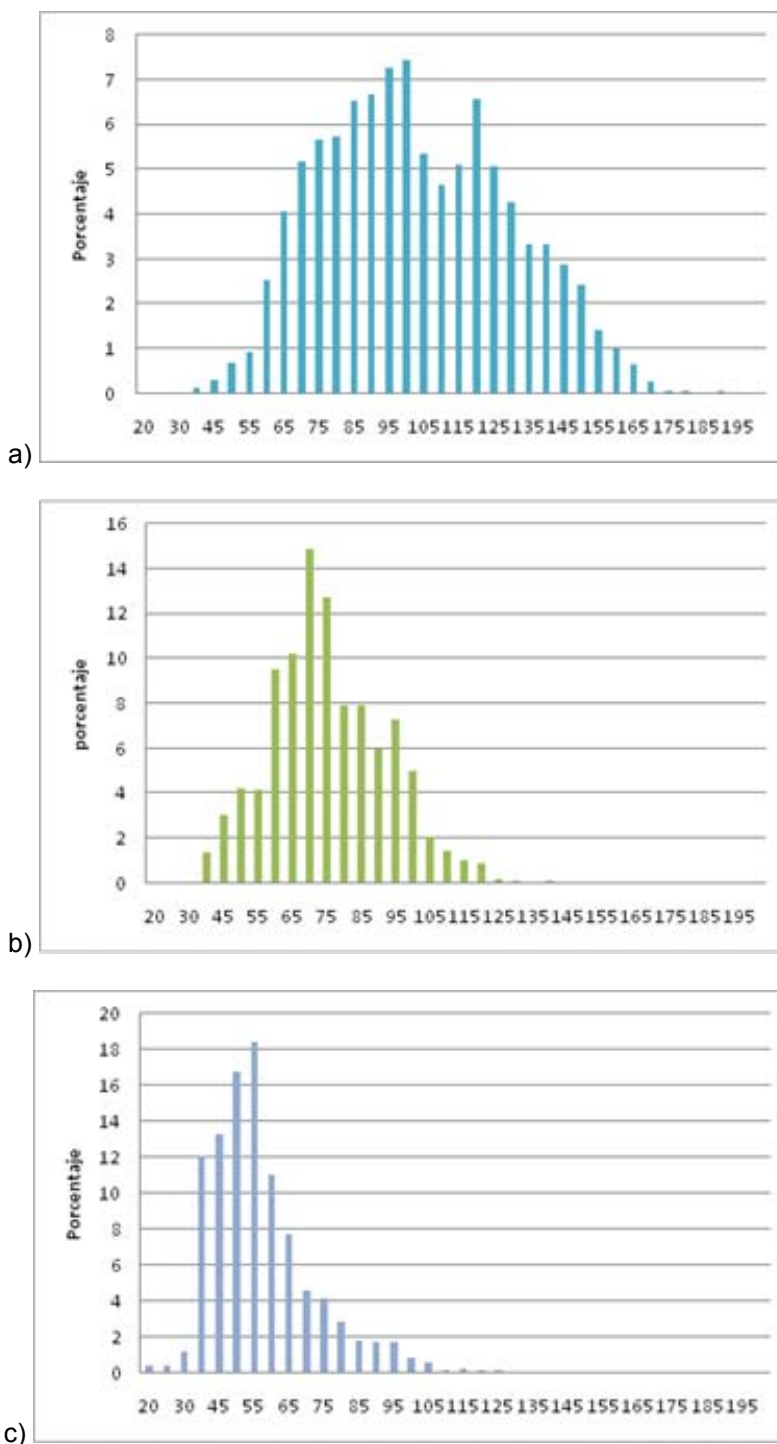


Figura 2. Distribución de tallas del atún aleta amarilla capturado por la flota atunera mexicana en 2008, a) atún asociado a delfines, b) cardúmenes libres, c) atún asociado a objetos flotantes.

En la figura 3 se aprecia la proporción de juveniles de atún aleta amarilla capturados en los tres tipos de cardúmenes, siendo la pesca de atún asociada a delfines la que captura menor proporción de juveniles (en el caso de México 32%,

comparado con 95% de juveniles asociados a objetos flotantes).

En la figura 4 se muestran las series de tiempo de talla promedio de atún aleta amarilla de 1995 hasta el 2008 para cada tipo de cardumen, de acuerdo al muestreo realizado a bordo de las

embarcaciones mexicanas del PNAAPD. Se observa que la mayor talla media en los atunes medidos corresponde a los atunes asociados a delfines (alrededor de los 100 cm.), en atunes no asociados la talla es cercana a los 80 cm. y en palos de 60 cm.

Con respecto al año 2001, podemos observar una disminución gradual en las tallas medias en atunes asociados a delfines, no obstante se

mantiene superior a la talla de atunes en otro tipo de cardúmenes. En brisas se observa una estabilidad en la talla media cercana a los 80 cm, con excepción de 1999, 2005 y 2006, cuando se acercó al valor medio de talla en los atunes capturados en objetos flotantes. Finalmente, la talla media en objetos flotantes se mantiene cerca de los 60 cm. ☺

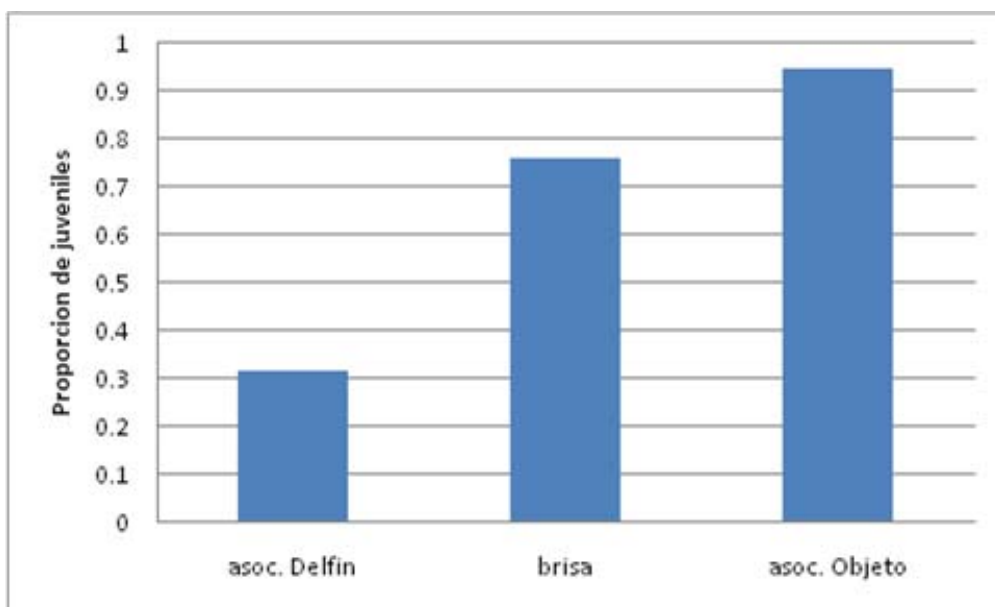


Figura 3. Proporción de juveniles de atún aleta amarilla en los tres tipos de cardúmenes durante el 2008.

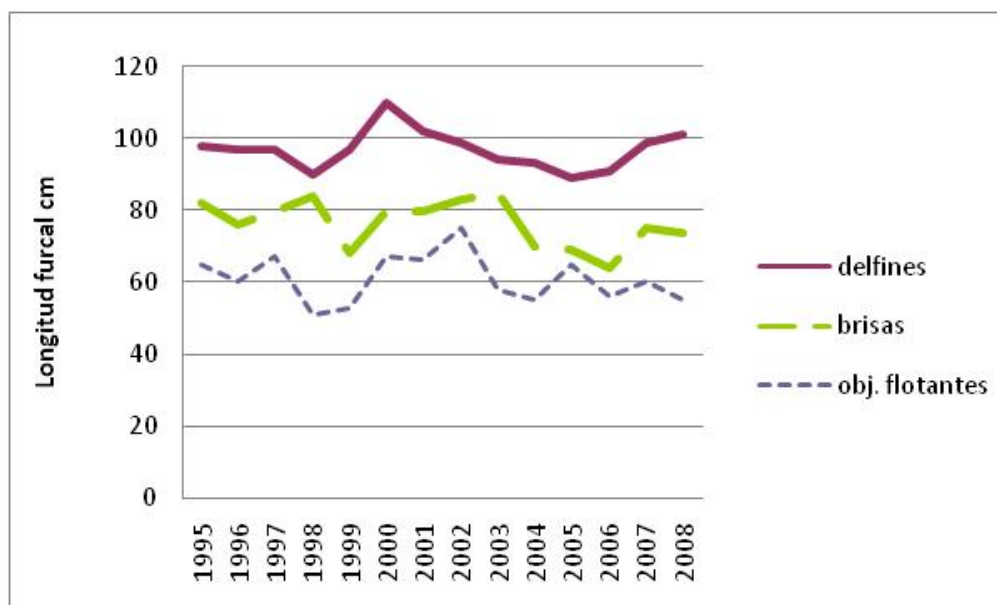


Figura 4. Talla promedio del atún aleta amarilla capturado anualmente por la flota cerquera mexicana por tipo de lance. De 1995 al 2008.